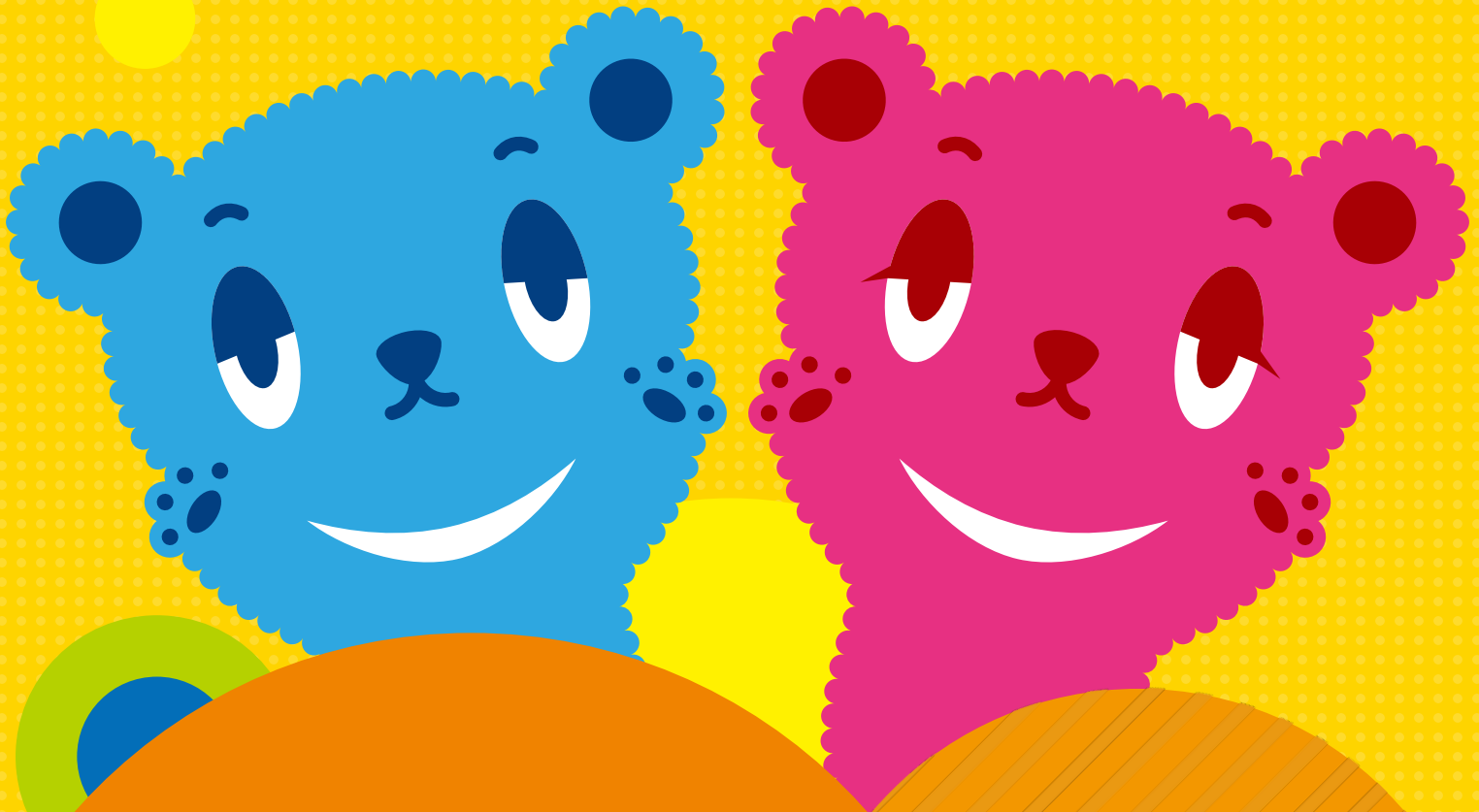


サポステ

地域若者サポートステーション

キミの「はたらく」きっかけになりたい。



富山県人材活躍推進センター

富山地域若者サポートステーション

サポステについて詳しくはこちら!

とやまサポステ



<http://www.toyamasaposute.jp>



公式Twitterを
フォローしてください!

アカウント

@toyamasaposute

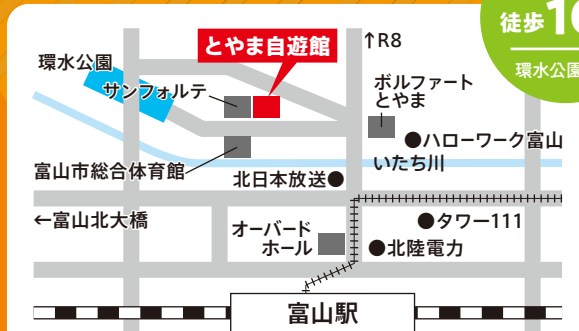
相談・セミナーのご予約はこちらから

Tel **076-445-1998**

利用時間 ▶ 月~金曜 9:30~18:00 / 土曜 9:00~17:00 (日曜、祝日 休)

アクセス 富山市湊入船町9-1 とやま自遊館 2階

富山駅から
徒歩 **10分**



●当サポステの利用対象者は15~49歳までの方となります。 ◆令和2年度より40代の方も対象となりました。

サポステは、働くことに踏み出したい若者たちとじっくりと向き合い、職場定着するまでを全面的にバックアップする厚生労働省委託の支援機関です。

サポステ

ってどんなところ?

富山地域若者サポートステーション(通称:とやまサポステ)は、働くことに踏み出したい若者たちとじっくり向き合い、本人やご家族だけでは解決が難しい「働き出す力」を引き出し、「職場定着するまで」を全面的にバックアップする、厚生労働省委託の支援機関です。

たとえば、

人間関係で
つまづいた

コミュニ
ケーションが
苦手

働いていく
自信がない

なかなか
採用されない

サポートの流れ

